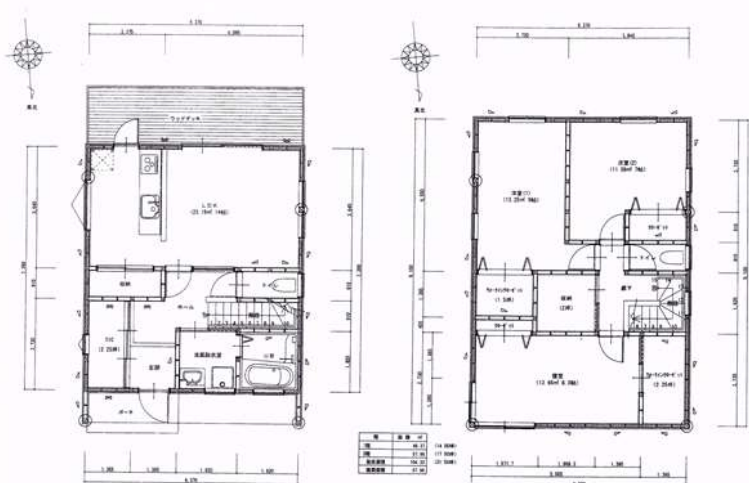


新築住宅

2,580 万円

春日町



外壁にマグマ素材を使用

備考 エコキュート・オートバス・バス1坪・追炊機能・浴室乾燥機・キッチン食器洗い乾燥機・クローゼット・照明器具・人

鉾子市 春日町 駅への距離 JR鉾子駅車7~8分 学区 春日小 鉾子中	
地積	234.79 m ² 71.03 坪
方法	公簿
地目	宅地
用途地域	無指定
建ぺい率	60
容積率	200
建築条件	
給水	有/公営水道
排水	有/公共下水
道路	市道
道路幅	5.1 m
接道方向	北
私道負担	
私道負担金	
私道負担面積	
間取	4DK
建物構造	木造2階建
築年月日	2021年3月1日
1階床面積	
2階床面積	
2階床面積	
延床面積	104.33 m ² 31.50 坪
販売形態	売買の媒介

不動産プラザ

tel:0479-20-7077
 fax:0479-20-7676
 mail@23plaza.com

千葉県知事免許(5)第14001号
 鉾子市本城町4丁目489番地1
<http://www.23plaza.com/>

登録番号 4613
 図面と現況が相違する場合は現況を優先させていただきます。ご予約済みの場合はご容赦ください。媒介物件は規定の仲介手数料を別途申し受けます。