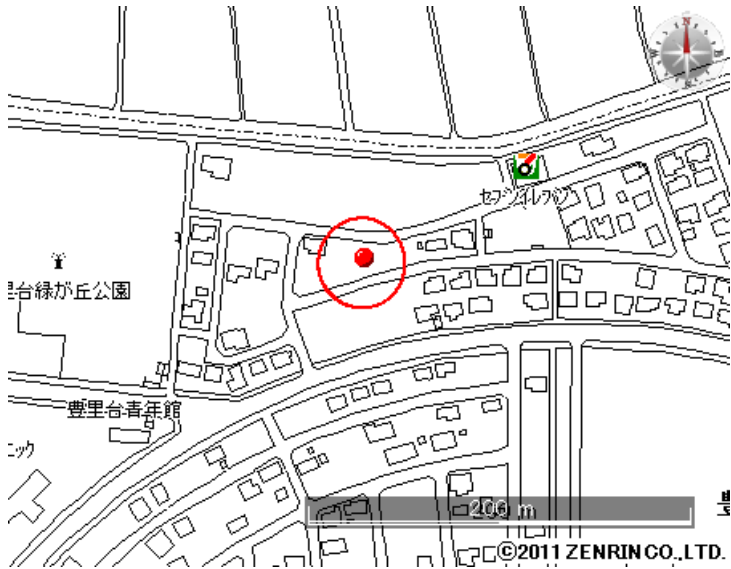


# 売地

# 570 万円

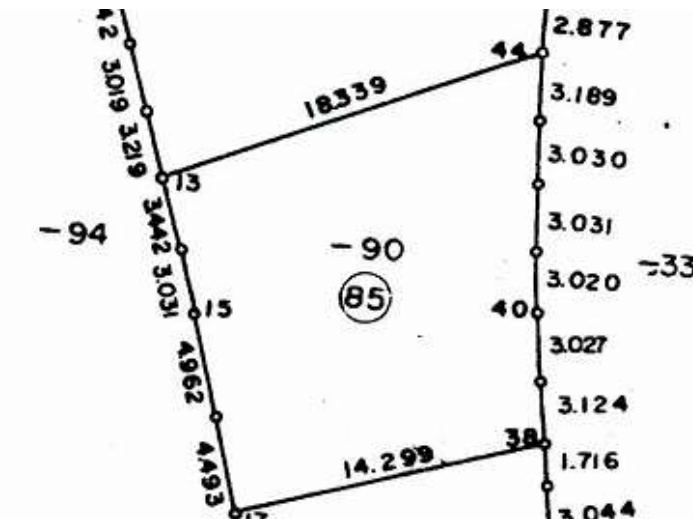
# 豊里台1丁目



備考



銚子市 豊里台1丁目 駅への距離 豊里駅へ1.1km 学区 豊里小 銚子7中	
地積	268.91 m <sup>2</sup> 81.35 坪
方法	公簿
地目	宅地
用途地域	無指定
建ぺい率	60
容積率	200
建築条件	無し
給水	水道
排水	公共下水
道路	市道10219
道路幅	6m m
接道方向	北、南2方向
私道負担	無し
私道負担金	無し
私道負担面積	
間取	
建物構造	
築年月日	
1階床面積	
2階床面積	
床面積	
延床面積	坪
販売形態	一般媒介



セブンイレブン近く、南、北の2方向道路

# 不動産プラザ

tel:0479-20-7077  
 fax:0479-20-7676  
 mail@23plaza.com

千葉県知事免許(4)第14001号  
 銚子市本城町4丁目489番地1  
<http://www.23plaza.com/>

登録番号 4250  
 図面と現況が相違する場合は現況を優先させていただきます。ご予約済みの場合はご容赦ください。媒介物件は規定の仲介手数料を別途申し受けます。